

INSTRUKCJA MONTAŻU SYSTEMU RYNNOWEGO VICTORIA

SYSTEM RYNNOWY
VICTORIA
AQUAPLAST

Montaż haków średnich i długich



Dokładną odległość montażu haków i ich ilości obliczamy dzieląc odległość pomiędzy dwoma skrajnie zamontowanymi uprzednio hakami przez średnią wartość 60-80 cm. Gięcie haków długich powinno odbywać się za pomocą odpowiedniego narzędzia zwanego giętarką.

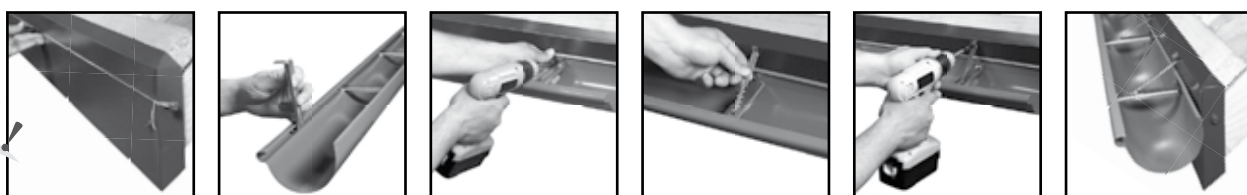
1. Przed przystąpieniem do montażu należy rozplanować umiejscowienie poszczególnych elementów systemu. Najpierw przytwierdzamy uchwyt najdalej położony od leja spustowego oraz uchwyt przy leju spustowym. Pomiedzy hakami rozciągamy sznurek i wyznaczamy spadek rynny w kierunku leja spustowego, który powinien wynosić 2-3 mm/1m.

2. Górna krawędź rynny powinna znajdować się w odległości 4-5 cm od górnej części deski czołowej.

3. Haki montujemy bezpośrednio do deski czołowej w odstępach co 60-80 cm.

Montaż haków wewnętrznych ECO

NOWOŚĆ!



1. Za pomocą sznurka ustalamy poziom rynny. Spadek rynny w kierunku leja spustowego powinien wynosić 2-3 mm/1m.. Górna krawędź rynny powinna znajdować się w odległości 4-5 cm od górnej krawędzi deski czołowej.

2. Montujemy dolną część uchwytów w rynnie, zaczynając od dwóch skrajnych w odległości od krawędzi rynny 15 cm. Pozostałe uchwyty montujemy w odstępach co 40-50 cm. Tak przygotowany system przykręcamy do deski czołowej na wyznaczonej wysokości.

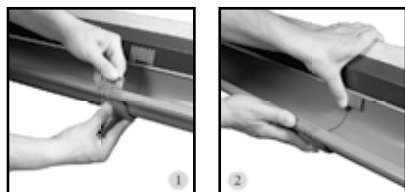
3. Przystępujemy do montażu górnej części stabilizatorów i przykręcamy je do deski czołowej.

Montaż rynny



Rynnę montujemy osadzając ją w hakach stalowych rozpoczynając od osadzenia po stronie noska haka, a następnie dociskając do zaczepu od strony deski czołowej.

Montaż złączki



Złączkę montujemy od zewnątrz, zaczynając od zaciśnięcia do wewnątrz rynny najpierw przedniego pióra (1), a następnie dociągnięcia tylnej klamry (2).

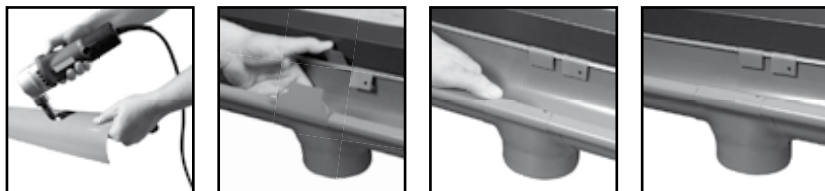
Do łączenia rynien i narożników służy zaprojektowana specjalnie przez nas złączka rynny z długowieczną uszczelką EPDM.

Montaż zaślepki



Na końcach rynny montujemy denka nanosząc uprzednio w ich wgłębienie niewielką ilość uszczelniacza lub kleju dekararskiego.

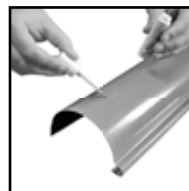
Montaż leja spustowego



1. W miejscu położenia leja spustowego, należy za pomocą piłki do metalu lub nożyc wyciąć otwór w rynnie o średnicy ok. 10 cm.

2. Lej spustowy dociskamy do rynny i zaciskamy dwa tylne pióra do wewnątrz rynny. Następnie dociągamy lej zaciskając przednie pióro do wewnątrz rynny.

Uwaga



Zalecamy, aby miejsca cięć oraz powstałe zarysowania powłoki lakieru w elementach systemu należy zabezpieczyć lakierem zaprawkowym. Należy ponadto pamiętać o dokładnym oczyszczeniu rynny z opłoków. Zabrania się cięcia elementów rynien za pomocą urządzeń ściernych (np. szlifierek kątowych), gdyż grozi to uszkodzeniem powłoki zabezpieczającej, a w konsekwencji utratą gwarancji. Aby wydłużyć żywotność rynny należy dbać o jej czystość usuwając zalegające liście lub inne osady.

Montaż rury spustowej



Montaż rury spustowej rozpoczynamy od przymocowania uchwytu obejmę przy pomocy kołków rozporowych do muru budynku. Do tak zamontowanego uchwytu zakładamy obejmę, w której osadzamy rurę, obejmę zawijamy wokół rury i za pomocą zapięcia zaciskamy ją. Maksymalna odległość pomiędzy kolejnymi obejmami nie powinna przekraczać 2 m. Zaleca się, by ostatnią obejmę przed wylewką docisnąć mocniej.